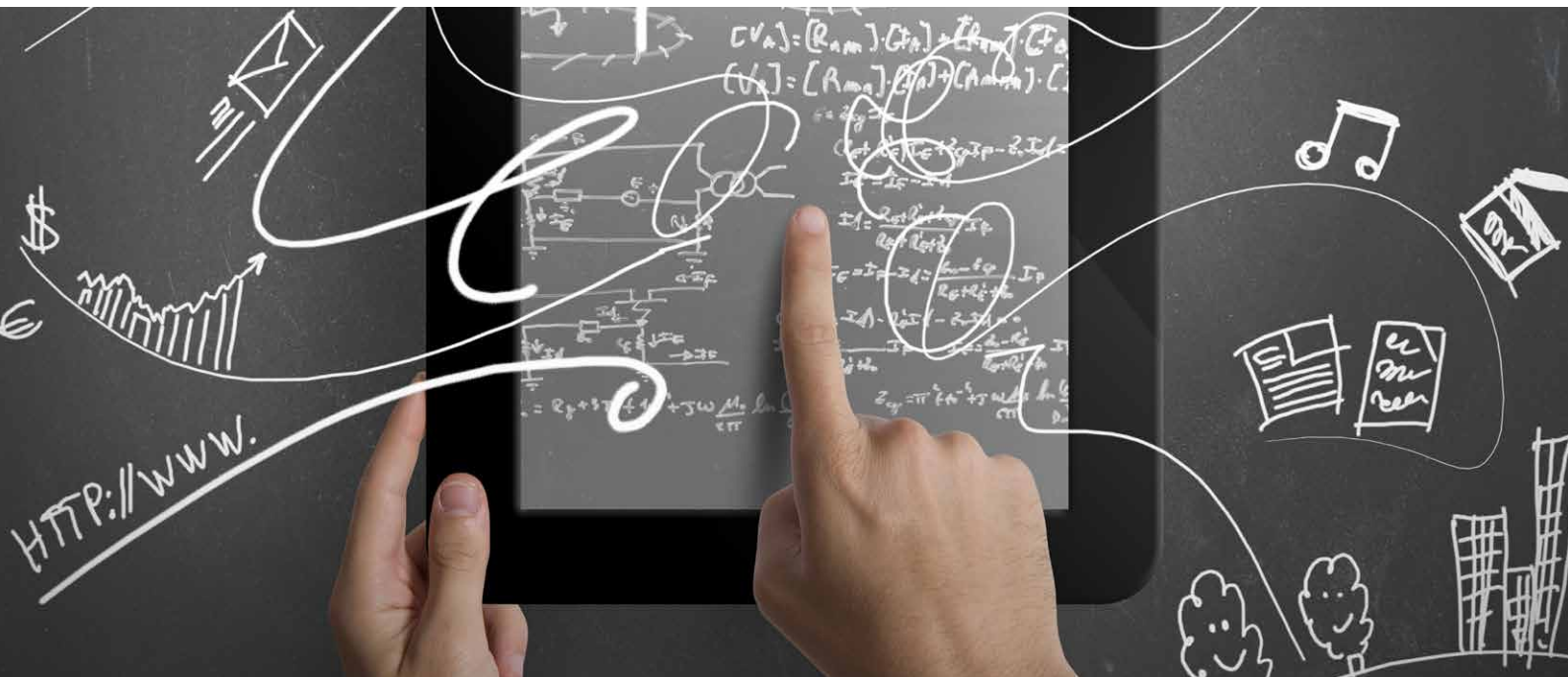


POWER YOUR BUSINESS BY QUALIFICATION



ARTIFICTION AG
Classroom Manager Standard



Classroom Manager Standard

MANAGE YOUR QUALIFICATION IN A SINGLE SYSTEM

Computer- und webgestütztes Lernen ist eine flexible und kostengünstige Alternative zu konventionellen Präsenztrainings. Deshalb wird diese Art der Mitarbeiterschulung von großen Unternehmen schon seit längerer Zeit eingesetzt, doch auch bei kleinen und mittelständischen Unternehmen sowie bei Schulen rückt E-Learning immer stärker in den Fokus der Wissensvermittlung.

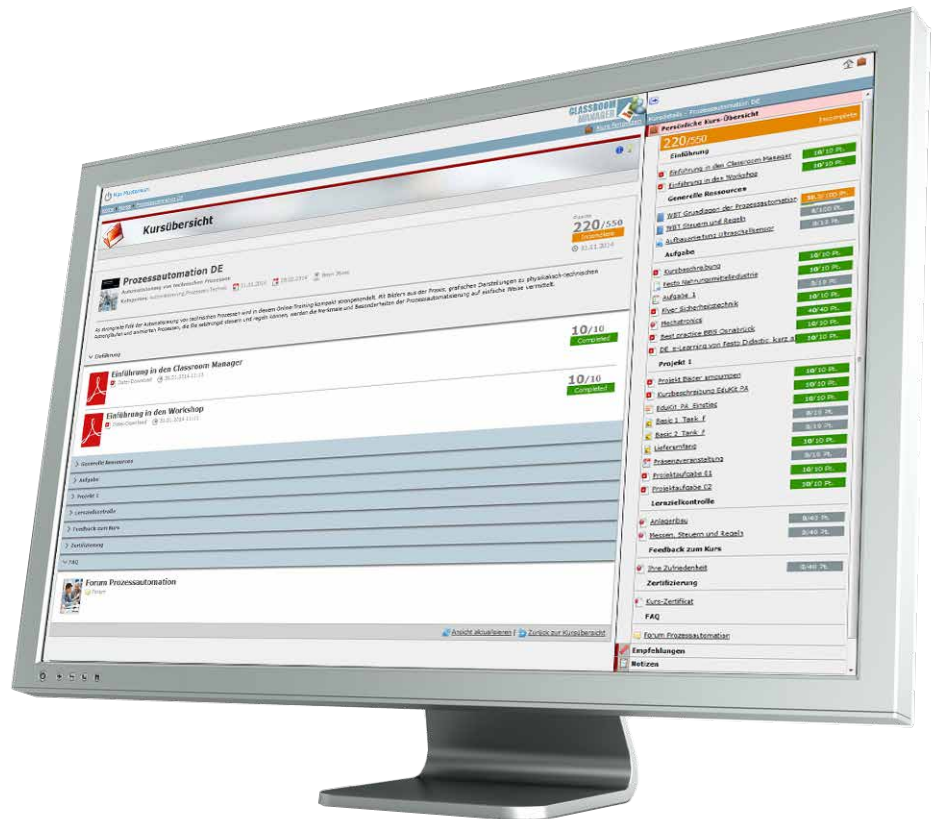
Als netzwerkfähige Software-Lösung ist der Classroom Manager Standard die ideale

Lernplattform für die Aus- und Weiterbildung. Denn hier können alle Mittel zur Qualifizierung strukturiert in einer Plattform zusammengefasst werden.

Dabei besteht der Classroom Manager Standard durch eine hohe Usability und verbindet klassische E-Learning-Methoden wie den Einsatz von WBTs und Tests mit kollaborativen Funktionen wie Foren und Projektaufgaben und umfangreichen Tutor-Reports.

Der Classroom Manager Standard lässt sich mit dem Competence Management Modul und dem Mobile Client erweitern. Optional können Sie auch das Mandanten-Management des Classroom Managers nutzen.

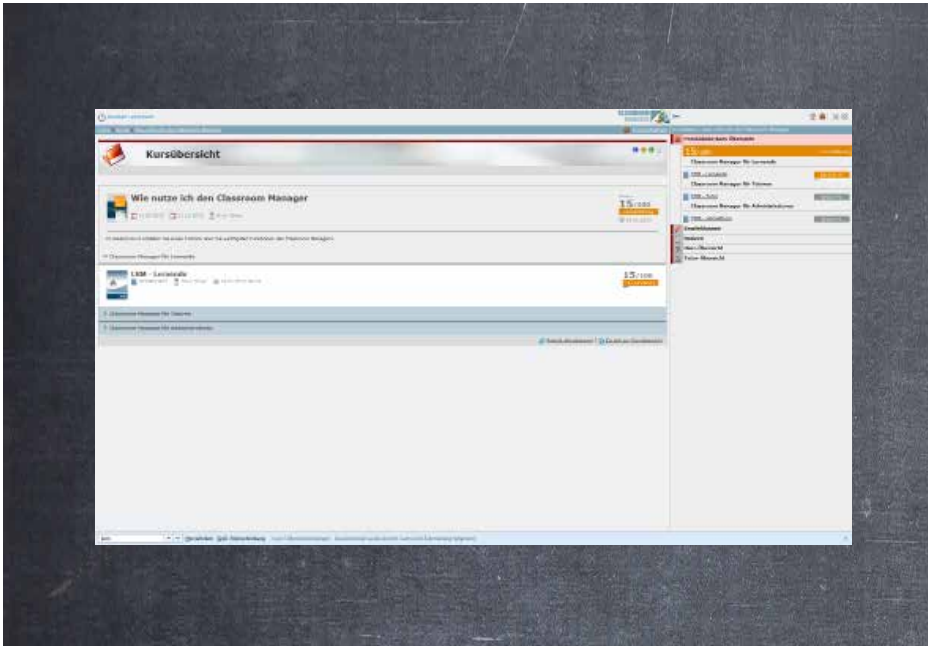
Wem die Funktionen des Classroom Manager Standards nicht ausreichen, nutzt den Classroom Manager Enterprise, die ganzheitliche Lösung für Qualifizierungsprozesse. Mehr Informationen zum Classroom Manager Enterprise erhalten Sie auf unserer Website www.im-systems.de!





Die wichtigsten Funktionen im Überblick

User



Persönliche Startseite

Mit seiner persönlichen Seite erhält jeder Benutzer die neuesten und wichtigsten Informationen auf einen Blick: News, Termine, Messages, Lernstände der aktuell besuchten Kurse etc. Mit nur einem Klick kann er einen Kurs an der zuletzt besuchten Stelle fortsetzen oder seine Termine und Ressourcen verwalten. Dabei entscheidet der Benutzer, welche Informationen er auf seiner Startseite sehen möchte und welche er über Sekundärlinks starten möchte.

Foren

Foren sind eine beliebte Plattform, um sich mit anderen Benutzern auszutauschen. Dabei bietet der Classroom Manager Standard die Möglichkeit, beliebig viele Foren zu eröffnen. Diese können rein kursspezifisch oder allgemein und frei zugänglich sein.

Termine

Sowohl Benutzer als auch Tutoren haben die Möglichkeit, Termine zu erstellen – etwa für Präsenzveranstaltungen oder Community-Aktivitäten. Und die komfortable Reminder-Funktion sorgt dafür, dass kein Termin vergessen wird.

Wem dieses Feature nicht ausreicht, kann seinen Classroom Manager zur Enterprise Version upgraden und nutzt das Seminarmanagement-Modul.

Persönliche Daten

Benutzer haben mit dem Classroom Manager die Möglichkeit, ihre Persönlichen Daten selbst zu verwalten und bei Bedarf anzupassen.

Lernempfehlungen

Für eine spätere Bearbeitung können Benutzer Lernmaterialien bzw. bestimmte Seiten aus web-based Trainings (WBTs) bookmarken. Tutoren haben die Möglichkeit, für einzelne Lernende gezielt individuelle Lernempfehlungen zu definieren – für Lernmaterialien bzw. für bestimmte Seiten aus WBTs.

News

Mit dem Classroom Manager Standard können Sie Benutzer jederzeit über wichtige Neuigkeiten informieren.

Notizen

Die Notiz-Funktion ermöglicht es Benutzern, kontextsensitive Bemerkungen zu verfassen. Diese können Sie zudem kategorisieren und einem Tutor bereitstellen.



Verwaltung



Software-Einstellungen

Innerhalb des Verwaltungsmenüs können spezielle Administratoren den Classroom Manager Standard individuell anpassen. Hier können die Rechte der jeweiligen Rollen verändert und verschiedene Funktionalitäten (teilweise auch rollenabhängig) ein- und ausgeschaltet werden.

Mandanten

Mithilfe der Mandantenverwaltung können unsere Kunden die gesamte Funktionalität des Classroom Manager Standard ihren eigenen Kunden oder Sub-Organisationen über einen Web-Server zur Verfügung stellen. Dabei haben sie jederzeit die Kontrolle über die mandantenspezifische Nutzung der Plattform und der Inhalte.

Document Management

Mit dem Document Management verwalten Sie Dokumente schnell und einfach und stellen sie zielgruppenspezifisch zur Verfügung. Über eine Versionierungsfunktion können Sie dabei Dokumentstände einfrieren oder wiederherstellen. Zudem

SCORM-Schnittstelle

Dank der SCORM-Schnittstelle können standardisierte Lernkurse von Drittanbietern auf unserer Plattform abgespielt werden. Dabei werden die SCORM-Versionen 1.2 und 1.3 unterstützt.

Dynamisches Zertifikat

Zertifikate dienen vor allem beim erfolgreichen Absolvieren eines Kurses als wichtiger Leistungsnachweis. Der Classroom Manager Standard erleichtert Ihnen dabei die Erstellung und Ausgabe von dynamischen Zertifikaten. Das Zertifikat wird als PDF-Dokument ausgegeben, das je nach Einstellung auch per E-Mail an den Lernenden und/oder an den Tutor versendet werden kann.

ermöglichen Ihnen dynamisch definierbare Freigabeprozesse die Kontrolle der Inhalte, bevor diese publiziert werden.

Kurse

Über die komfortable Kurs-Verwaltung können Tutoren ihre Kurse schnell und unkompliziert administrieren. Kurse können dabei dank des integrierten Kursassistenten angelegt und mit Lernressourcen, Benutzern, Tutoren, Live-Veranstaltungen etc. verknüpft werden. Über die Einladungs- und Reminder-Funktion können diese Kurse anschließend publiziert werden.

Der Erfolg von Qualifizierungsmaßnahmen wird dank Classroom Manager Standard messbar und Tutoren können sowohl den quantitativen als auch den qualitativen Erfolg der Kurse und Teilnehmer jederzeit betrachten.

Ressourcen

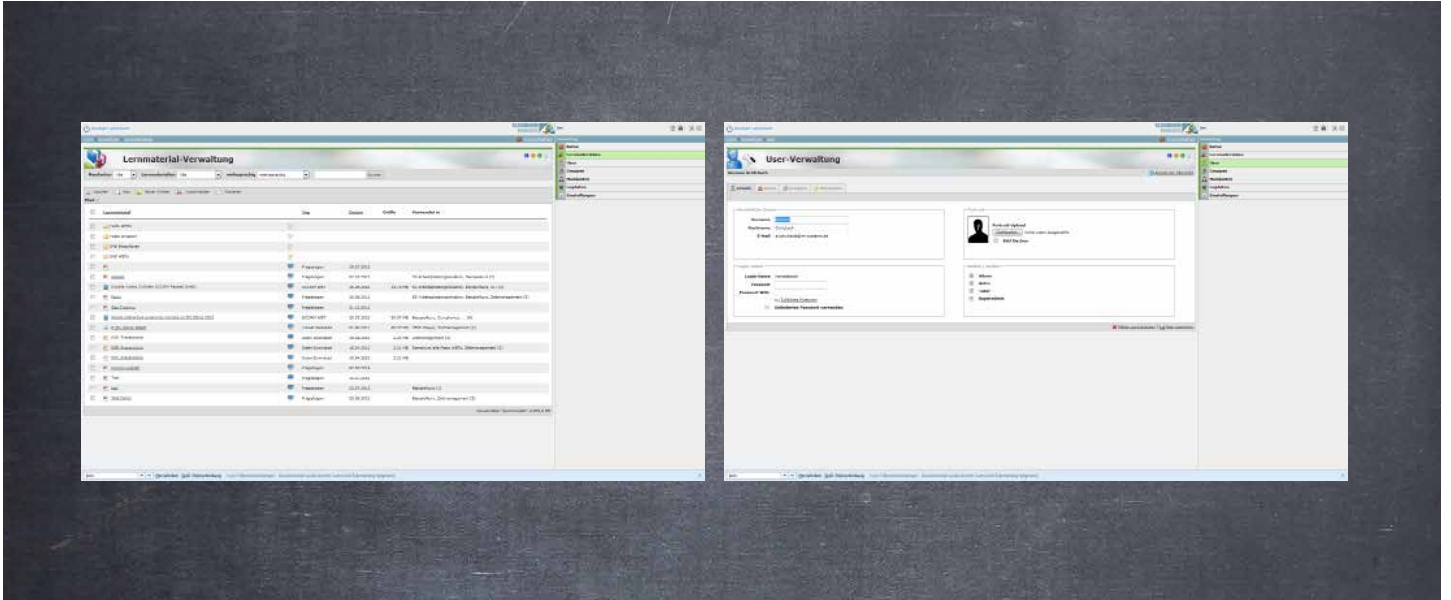
In der Ressourcen-Verwaltung werden digitale Inhalte wie beispielsweise WBTs (SCORM), PDFs, PowerPoint-Dateien, Videos und Animationen organisiert. Ein Assistent unterstützt dabei Tutoren beim Upload unterschiedlicher Medientypen.

Examen mit Bildern und Medien

Examen sind eine gute Möglichkeit, um den Wissensstand von Lernenden zu überprüfen. Dabei können innerhalb eines Examins nicht nur Fragen, sondern auch Bilder oder andere Dokumente eingebunden werden.



Verwaltung



Umfangreiches Benutzerhandbuch und Tutorien

Der Classroom Manager Standard enthält ein umfangreiches Benutzerhandbuch in PDF-Form. Weiterhin werden mit dem Classroom Manager Standard drei Tutorien für den Lernenden, den Tutor und den Administrator mitgeliefert.

Automatisierte Back-up- und Restore-Funktion

Innerhalb des Verwaltungsbereichs können automatisierte Back-ups durchgeführt werden. Dabei kann eingestellt werden, welche Daten gesichert, wie oft sie gesichert und ob inkrementelle Back-ups oder Voll-Back-ups erstellt werden sollen. Die Back-ups können auf Netzwerken oder FTP-Laufwerken gespeichert werden. Zudem können sie mithilfe der Restore-Funktion wieder zurückgespielt werden.

Update-Funktion

Mit der Update-Funktion innerhalb des Verwaltungsbereichs wird automatisch nach einer neuen Version des Classroom Manager Standards gesucht. Liegt eine neue Version vor, wird diese bei vorhandener Internetverbindung als Download bereitgestellt.

User-Verwaltung

Administratoren können Kursteilnehmer und Tutoren innerhalb der User-Verwaltung administrieren. Sie haben die Möglichkeit, jedem Benutzer individuelle Lerninhalte und Rechte zuzuweisen und die Benutzer in Benutzergruppen zu organisieren, um so eine bestmögliche Effizienz zu erzielen. Dabei lassen sich Benutzergruppen verschachteln und somit ganze Konzernstrukturen abbilden.

Logdateien

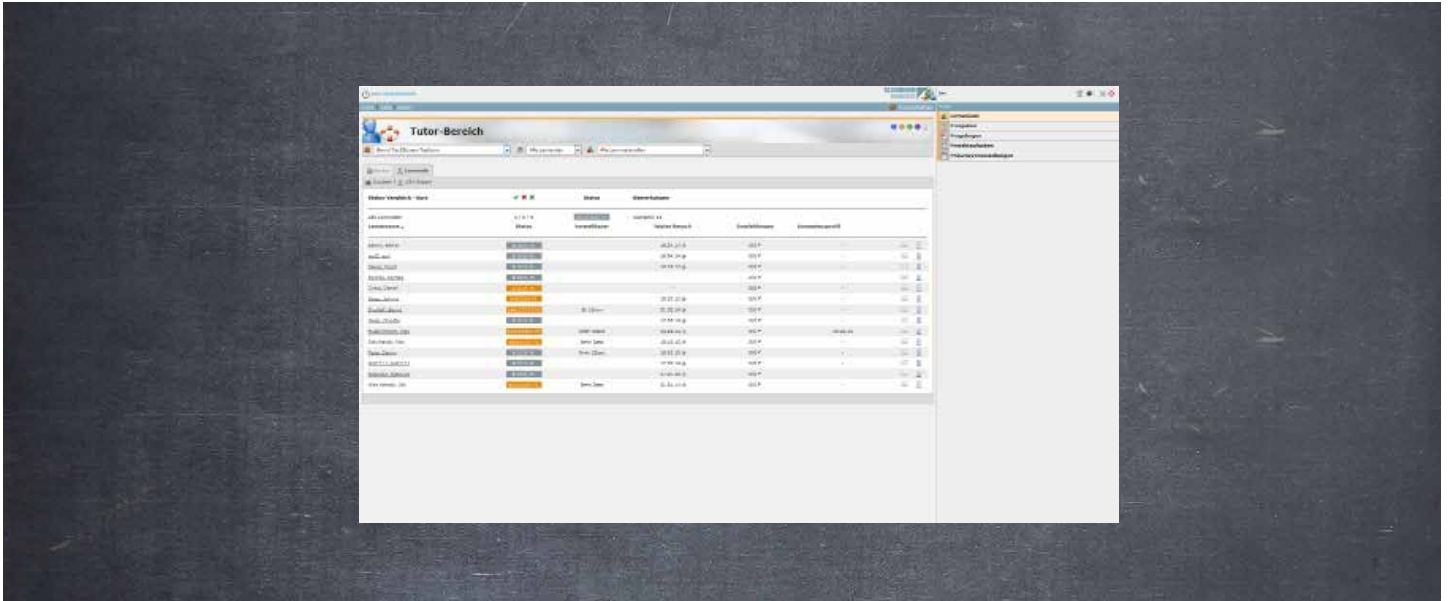
Administrative Aktionen wie beispielsweise das Anlegen oder Löschen von Kursen oder Benutzern werden vom Classroom Manager Standard automatisch gespeichert. Im Verwaltungsbereich können diese Aktionen dargestellt und gefiltert werden.

Selbst-Registrierung

Je nach Konfiguration Ihrer Classroom Manager Installation haben Benutzer die Möglichkeit, sich selbst zu registrieren. Diese Funktion ist individuell ein- und ausschaltbar. Zudem lassen sich zahlreiche Einstellungen für die Selbst-Registrierung vornehmen, wie z.B. Captchas, Mandantenauswahl, E-Mail-Freischaltung etc.



Tutoring



Persönliche Startseite

Die persönliche Startseite bietet dem Tutor die wichtigsten und neuesten Informationen auf einen Blick: Termine, Userfragen, Testergebnisse, Aufgaben etc. Tutoren können den Lernenden Empfehlungen geben. Diese können z.B. Seiten innerhalb eines WBTs, einfache Hilfestellungen, Dokumente oder Web-Links sein, die Benutzer bei der Lösung ihrer Fragen und Probleme unterstützen.

User-Lernfortschritt

In den Klassen- und Userübersichten können die Lernerfolge der Gruppen und der einzelnen Lernenden erkannt, analysiert und bewertet werden. Dabei werden dem Tutor nicht nur zahlreiche Analysewerkzeuge angeboten, um das Lernverhalten und die Lernergebnisse der Benutzer darzustellen, sondern auch die Möglichkeit, mit den Lernenden in Kontakt zu treten.

Analyse der Lernhistorie

Alle Benutzeraktionen werden mitgespeichert und dem Tutor – bei Bedarf anonymisiert – dargestellt. Dank der erfassten Daten können Lernfortschritts- und Lernverhaltensanalysen durchgeführt werden. Dabei kann auch die Lernhistorie analysiert werden, um dem Benutzer noch detailliertere und individuellere Lernempfehlungen geben zu können.

Bereitstellung von Downloads

Tutoren können jederzeit ihre Kurse auch mit eigenen Dokumenten und Vorlagen erweitern, um die Benutzer dadurch mit einer Vielzahl von Informationen zu versorgen.

Datenschutz

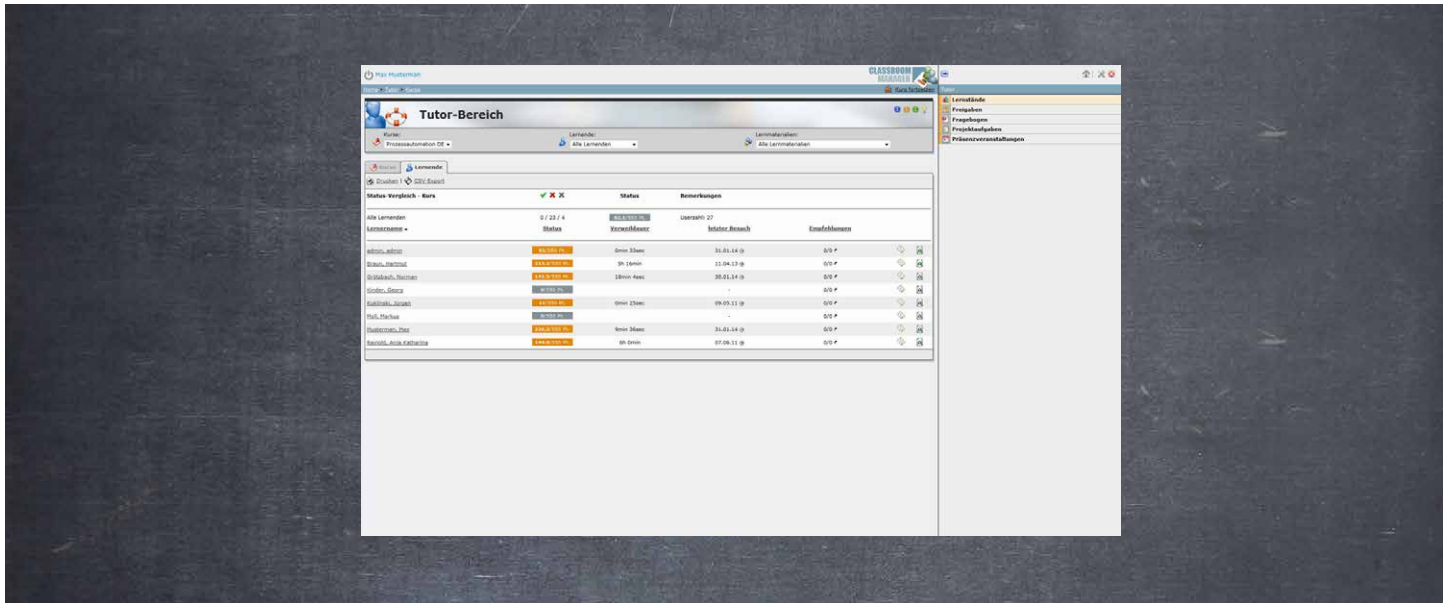
Auch beim Thema Datenschutz bietet der Classroom Manager Standard unterschiedliche Einstellungsoptionen. So kann individuell definiert werden, bis zu welchem Grad die Auswertung bei Benutzern möglich sein soll, um so den internen Datenschutzbestimmungen gerecht zu werden.

Freigabe

Der Classroom Manager Standard erlaubt es, Kurs- und Kapitelvoraussetzungen beim Erstellen eines Kurses festzulegen. Auf Basis des Lernstands der einzelnen Benutzer kann der Tutor anschließend Freigaben für die jeweiligen Kurse und Kurs-Kapitel erteilen.



Tutoring



E-Mail-Benachrichtigungen

Der Classroom Manager Standard bietet die Möglichkeit, E-Mail-Benachrichtigungen automatisiert an Kursteilnehmer zu verschicken. Das komfortable Menü ermöglicht darüber hinaus das Erstellen und Speichern von E-Mail-Vorlagen.

Definition von Kursvoraussetzungen

Für einen Kurs können weitere Kurse als Voraussetzung definiert werden. Erst wenn diese Kurse bestanden sind, kann der Folge-Kurs gebucht werden.

Tracking Modus

Definieren Sie, unter welchen Voraussetzungen ein Kurs und/oder ein WBT als bestanden gelten soll.

Flexible Lernwege

Online-Trainings, die mit dem Content Builder der IM|S Intelligent Media Systems AG erstellt worden sind, können Lern-Nuggets enthalten. Ein Lern-Nugget ist die kleinste, wiederverwendbare Inhalts-Einheit eines Online-Trainings. Das kann eine einzelne Seite oder ein ganzes Kapitel sein. Im Classroom Manager werden die einzelnen Nuggets erkannt und können durch den Administrator in individuellen Lernwegen kombiniert werden. Somit entscheidet der Administrator, welche Teile eines Online-Trainings vom Anwender gesehen werden.

Multilingualität

Erstellen Sie Ihre Kurse und Lernmaterialien mehrsprachig. Der User kann dann entscheiden, in welcher Sprache er lernen möchte. Dennoch stellen Sie sicher, dass die Lernergebnisse zentral dargestellt werden.



Holen Sie das Beste aus Ihrem Classroom Manager heraus

Competence Management Modul

Qualifizierte Mitarbeiter sind eine wichtige Voraussetzung, um den Anforderungen des Marktes gerecht zu werden. Für die Umsetzung neuer Strategien und den nachhaltigen Erfolg kann das Management der Kompetenzen im Unternehmen oft der entscheidende Faktor sein.

Kompetenzmanagement bedeutet:

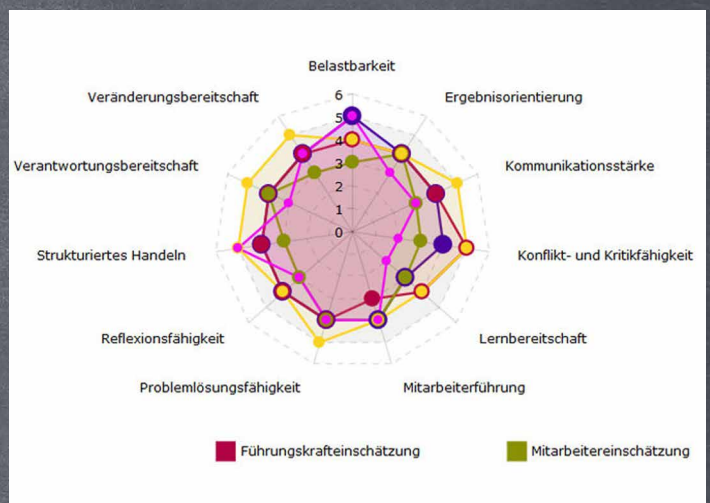
- Erstellung von Kompetenzen und Definition deren Stufen
- Festlegung einzelner Profile mit Definition der Soll-Kompetenz-Stufen
- Einschätzung durch Vorgesetzte, Berater, Coaches, Mitarbeiter, Selbsteinschätzung, etc.
- Begründen der Einschätzungen von Vorgesetzten
- Analysieren des Soll-/Ist-Deltas
- Festlegen von gezielten Maßnahmen zum Kompetenzausbau
- Steuern des Kompetenzportfolios
- 360° Bewertungen

Mit dem Competence Manager erhalten Sie ein zuverlässiges Softwaretool, das Sie bei allen Aufgaben eines effizienten Kompetenzmanagements unterstützt.

COMPETENCE MANAGER

Kompetenzkarte
Name: Norman Grützbach
Stand: 11.11.2013
Profil: Betriebliche Ausbildung - Aus- und Weiterbildungspädagoge
Typ: Kompetenz

	Stufen			
	1	2	3	4
Fachkompetenz Ausbildung				
FK Bildungcontrolling				
FK Bildungsmanagement				
FK Didaktik				
Fachkompetenz IT				
FK IT-Anwendungen				
Fachkompetenz Kaufmännisch				
FK Personalentwicklung				
Fachkompetenz Recht				
FK Berufsbildungsrecht				
Methodenkompetenz				
FGK Koordinations- und Organisationsfähigkeit				
FGK Moderationstechniken				
FGK Präsentationstechniken				
Selbstkompetenz				
FGK Eigenlernfähigkeit				
FGK Lernbereitschaft				
FGK Reflexionsfähigkeit				
FGK Verantwortungsbereitschaft				
Sozialkompetenz				





Mobile Client Modul



Mit dem Mobile Client können Sie die meisten Funktionen des Classroom Manager Standard auch nativ auf dem iPad nutzen. So können Sie sich mithilfe Ihres iPads ganz bequem zu jeder Zeit qualifizieren – egal, ob am Arbeitsplatz, zu Hause oder unterwegs.

Der Classroom Manager Mobile erlaubt es Lernenden, ihre Trainings nicht nur online, sondern auch offline zu bearbeiten. Der Stand, den sie beim Lernen mit dem iPad erreichen, wird beim nächsten Login mit dem Classroom Manager synchronisiert. So haben Trainer und Organisatoren den aktuellen Lernstand ihrer Teilnehmer jederzeit im Blick.



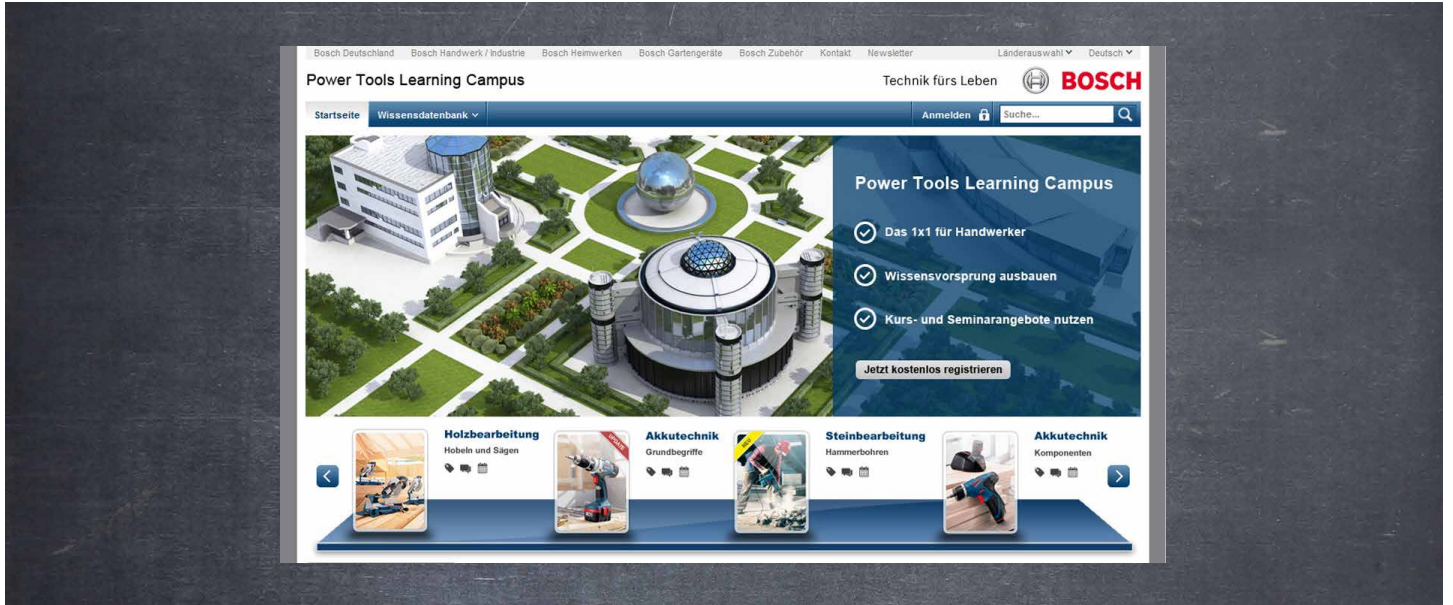
WBT- und Test-Erstellung mit dem Content Builder

Mit dem Content Builder realisieren Sie schnell und kostengünstig professionelle E-Learning-Projekte. Ganz ohne Programmierkenntnisse erstellen Sie Produktschulungen, Lernprogramme oder Online-Tests und nutzen diese im Classroom Manager als CBT oder als native App auf Ihrem Tablet.





Der große Bruder – der Classroom Manager Enterprise



Der Classroom Manager Enterprise ist die ganzheitliche Lösung für Ihre Qualifizierungsprozesse. Ausgezeichnet mit dem eLearning Award ermöglicht Ihnen das Learning Management System in einem Portal:

- E-Learning
- Mobile Learning
- Seminar Management
- Talent Management
- Wissensmanagement

Mehr Informationen zum Classroom Manager Enterprise erhalten Sie auf unserer Website www.im-systems.de/!

Germany

Artifictin AG

Neureuter Straße 37 b

D-76185 Karlsruhe

Tel. +49 721 4903-0

Fax +49 721 4903-111

info@im-systems.de

www.im-systems.de

